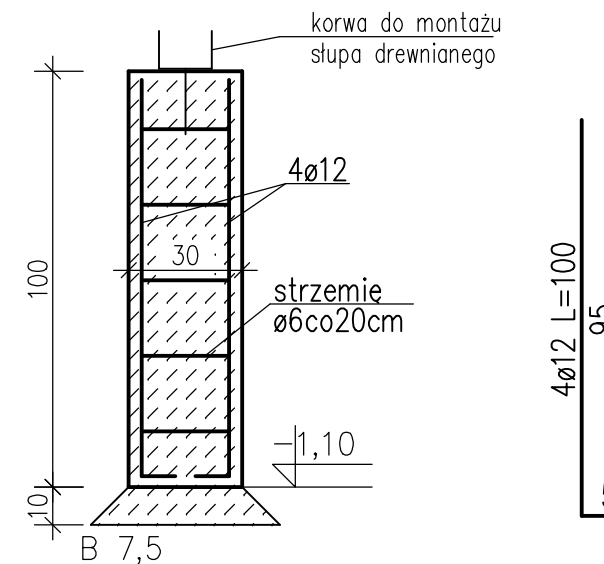


STOPA FUNDAMENTOWA ST1
SKALA: 1:20 14 SZT.



- Uwaga:
- Rozpatrywać z aktualną konstrukcją i projektami branżowymi
 - Wymiary podano w cm.
 - Fundamenty zaprojektowano dla strefy przemarzania gruntu $H_z=1,0m$
 - Pod wszystkimi fundamentami wykonać podlewkę z chudego betonu grubości min. 10cm
 - Wszystkie fundamenty zabezpieczyć przeciwwilgociowo 2x dysperbit
 - W trakcie prac ziemnych zwrócić szczególną uwagę na nienaruszenie struktury gruntów budujących dno wykopów aby nie dopuścić do ich rozluźnienia, w tym celu ostatnie 15cm gruntu do proj. poziomu posadow. wybierać ręcznie nie naruszając struktury gruntu rodzimego.
 - Kategorycznie zabrania się pozostawienia wykopów niezabezpieczonych przed działaniem czynników atmosferycznych. Bezpośrednio po wykonaniu wykopów należy dno wykopu zabezpieczyć rozkładając chudy beton
 - Zabezpieczyć wykopy fundamentowe przed dopływem wody głębszej. W trakcie wykonywania wykopów należy być przygotowanym na wystąpienie nie wykazanej w dokumentacji wody gruntowej
 - W przypadku wystąpienia w poziomie posadowienia gruntów nasypowych lub gruntów spoistych w stanie plastycznym dokonać ich wymiany, zastępując je poduszkami z chudego betonu
 - Nie dopuszcza się odkopywania fundamentów poniżej poziomu posadowienia po ich wykonaniu.

STOPY:
BETON C16/20
OTULINA 5cm
STAL A-III, A0

NAZWA RYSUNKU RZUT FUNDAMENTÓW		SKALA 1:50	AUTOR PROJEKTU mgr inż Janusz Hajost upr. bud. GP-KZ-7342/209/94 w specjalności architektonicznej i konstrukcyjnej	DATA I PODPIS 15 04 2020r	
OBIEKT	WIATA NA DREWNO				
INWESTOR	NADLEŚNICTWO SZUBIN SZUBIN WIEŚ 52, 89-200 SZUBIN				
ADRES INWESTYCJI	DZIAŁKA NR 3013 obr. ew. LISZKÓWKO, gmina SADKI		OPRACOWAŁ	mgr inż. Urszula Jaszczuk	NR RYSUNKU 1
Biuro Projektowe "PRZEKRÓJ" Urszula Jaszczuk ul. Potockiego 2, 88-400 Żnin tel. 607 378 732					